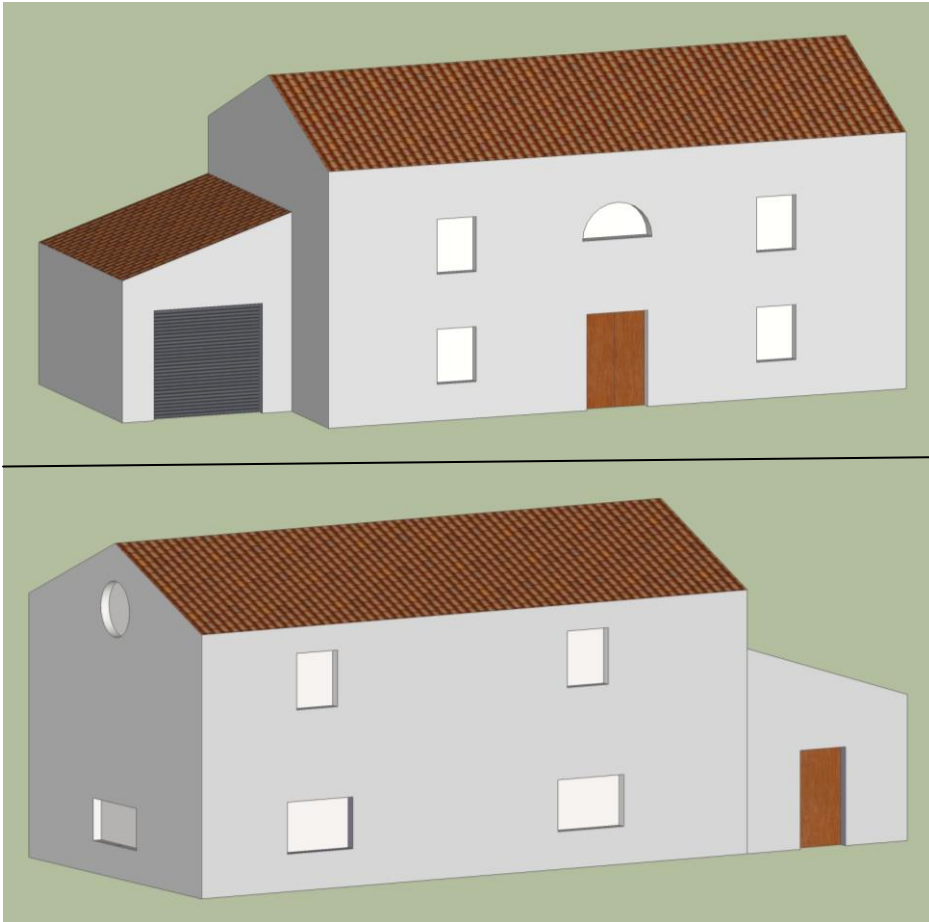


Mise en œuvre d'un enduit gratté sur une maison

Un enduiseur doit réaliser un enduit sur une maison.

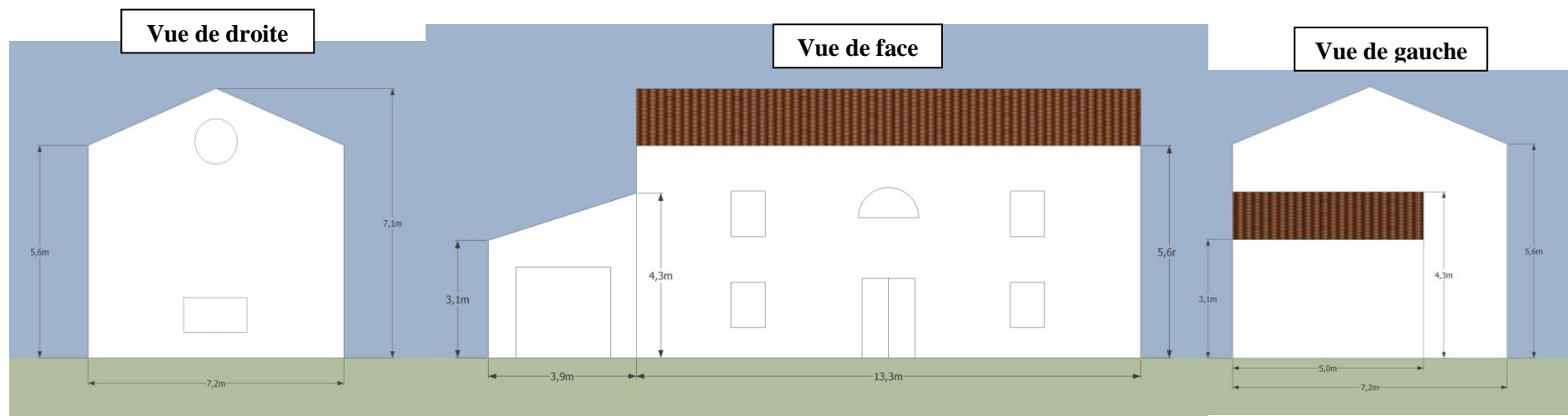
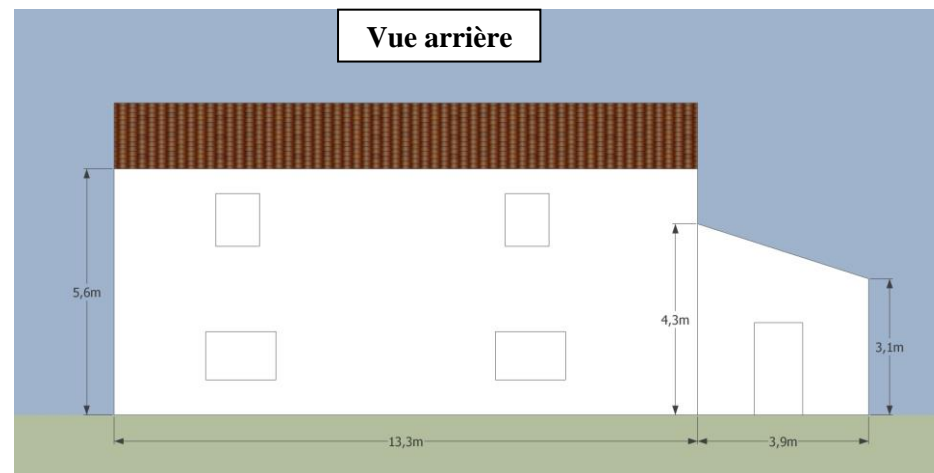


Il a consommé 160 sacs d'enduit de 25 kg pour enduire :

- Le garage
- La vue arrière de la maison
- La vue de droite

Problématique : Il lui reste 90 sacs pour terminer la maison, en a-t-il assez ?





<u>Maison :vue de face</u>	<u>Maison :vue de droite</u>	<u>Maison :vue arrière</u>	<u>Garage :</u>
<ul style="list-style-type: none"> • Porte d'entrée : 1,40mx2,10m • 4 fenêtres : 0,90mx1,20m • ½ lune : diamètre 1,60m 	<ul style="list-style-type: none"> • 1 fenêtre : 1,80mx0,90m • Œil de bœuf : diamètre 120cm 	<ul style="list-style-type: none"> • 2 fenêtres : 1,60mx1,10m • 2 fenêtres : 1,00mx1,20m 	<p><u>Vue arrière</u> : porte : 1,10mx2,10m</p> <p><u>Vue de face</u> : porte de garage : 2,50mx2,40m</p>